

تب خونریزی دهنده کریمه-کنگو

تعریف: یک بیماری خونریزی دهنده تب دار حاد است که بیشتر به وسیله کنه منتقل می شود. با وجودی که ویروس مخصوص حیوانات است اما موارد تک گیر و همه گیر تب خونریزی دهنده کریمه-کنگو (CCHF) در انسان نیز اتفاق می افتد. این بیماری مرگ و میر بالایی دارد.

عامل بیماری: ویروس تب خونریزی دهنده کریمه-کنگو (CCHF) که در کنه بالغ وجود دارد.



راه انتقال

گاو، گوسفند و بز حیواناتی هستند که بعد از گزش کنه ویروس به بدنشان منتقل می شود ولی وجود ویروس در این حیوانات معمولا علائمی ایجاد نمی کند، در میان پرندگان فقط شترمرغ می تواند آلوده شود و ویروس را منتقل کند.

انتقال ویروس به انسان از چند طریق انجام می گیرد:

- 1- گزش کنه یا له کردن کنه آلوده روی پوست
- 2- تماس با لاشه، خون و ترشحات حیوان آلوده (گاو، گوسفند، بز)
- 3- تماس با خون و بافت های بیمار مبتلا

علائم و نشانه ها

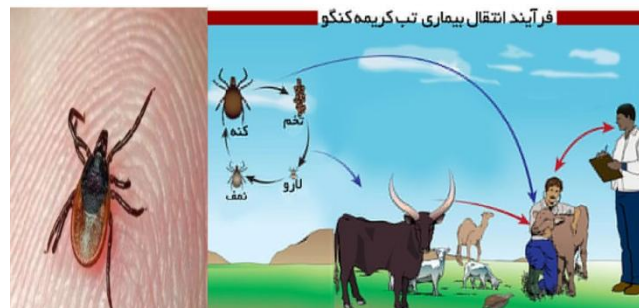
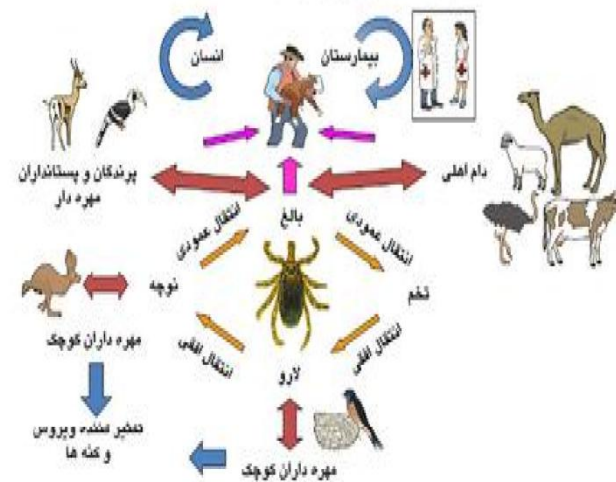
طول دوره کمون بستگی به حالت ابتلا به این ویروس دارد اگر انتقال ویروس توسط گزش کنه باشد دوره کمون معمولا بین 1 تا 3 روز و نهایتا 9 روز می باشد و در صورت تماس با خون و یا بافت آلوده حیوان مبتلا معمولا 5-6 روز و حداکثر تا 13 روز می باشد.

علائم بیماری با علائم شبه آنفلوآنزا مانند تب، درد عضلانی، سرگیجه و سفتی و درد گردن، کمردرد، درد چشم و حساسیت چشم به نور شروع و پس از 4-2 روز ممکن است با علائمی مانند خواب آلودگی، افسردگی و سستی ادامه یابد و سپس با ضایعات خونریزی دهنده پوستی و خونریزی گوارشی همراه شود و نهایتا فرد بعد از 5 روز علائمی شبیه به هیپاتیت و نارسایی کبد و کلیه و یا ربوی را تجربه کند.



پس از آلودگی یک فرد، ممکن است سایر افراد در تماس با او نیز در خانواده و اجتماع آلوده شوند. تا کنون در سطح جهان همه گیری هایی از بیماری در سربازها، اردوگاه ها، یا کسانی که از گوسفند و گاو نگهداری می کنند و کارکنان بیمارستان اتفاق افتاده است.

راه انتقال بیماری CCHF



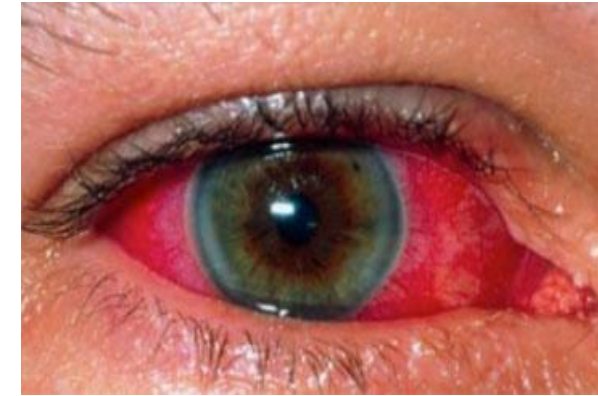
میزان مرگ و میر ناشی از تب خونریزی دهنده کریمه - کنگو (CCHF) حدود 30٪ بوده و به صورت مرگ ناگهانی در هفته دوم بیماری می باشد. در بیمارانی که بهبود می یابند روند بهبودی از روز نهم و دهم پس از شروع بیماری آغاز می شود.

پیشگیری

تب خونریزی دهنده کریمه-کنگو



- 1- پوشیدن لباس‌های محافظ در دامپزشکان و کارگران کشتارگاه
- 2- استفاده از گوشت مورد تایید دامپزشکی
- 3- نگهداری گوشت تازه ذبح شده به مدت 24-48 ساعت در دمای 1- تا 4- درجه سانتیگراد در فریزر
- 4- اجتناب از مصرف گوشت‌های پخته نشده
- 5- استفاده از آفت کش‌ها برای از بین کنه
- 6- ایزولیشن شدید جهت افراد مشکوک به تب خونریزی دهنده کریمه - کنگو (CCHF) دارای خونریزی در بیمارستان
- 7- رعایت پوشش ایمنی در برخورد با موارد مشکوک توسط پرسنل بهداشتی درمانی و کارکنان پزشکی که با خون و یا بافت‌های بیماران مشکوک یا تایید شده مبتلا به تب خونریزی دهنده کریمه- کنگو (CCHF)
- 8- جلوگیری از آلودگی با خون و یا بافت آلوده در حین خون-گیری و انجام آزمایش



تشخیص

در دوره بروز علائم، آنتی بادی ضد ویروس در بدن بیماران قابل شناسایی نمی‌باشد و تنها روش تشخیصی انجام تست ELISA و پیدا کردن RNA ویروس در نمونه^۱های خون و بافت می‌باشد.

درمان

1- درمان دارویی: ریباویرین به صورت خوراکی و یا تزریق وریدی

در حال حاضر هیچ واکسن بی‌خطری برای این بیماری وجود ندارد که برای انسان قابل استفاده باشد و تنها راه برای کاهش ابتلا به عفونت در افراد افزایش آگاهی نسبت به عوامل خطر و آموزش به مردم در مورد اقدامات پیشگیری و درمان می‌باشد.



مرکز بهداشت و درمان

معاونت دانشجویی

